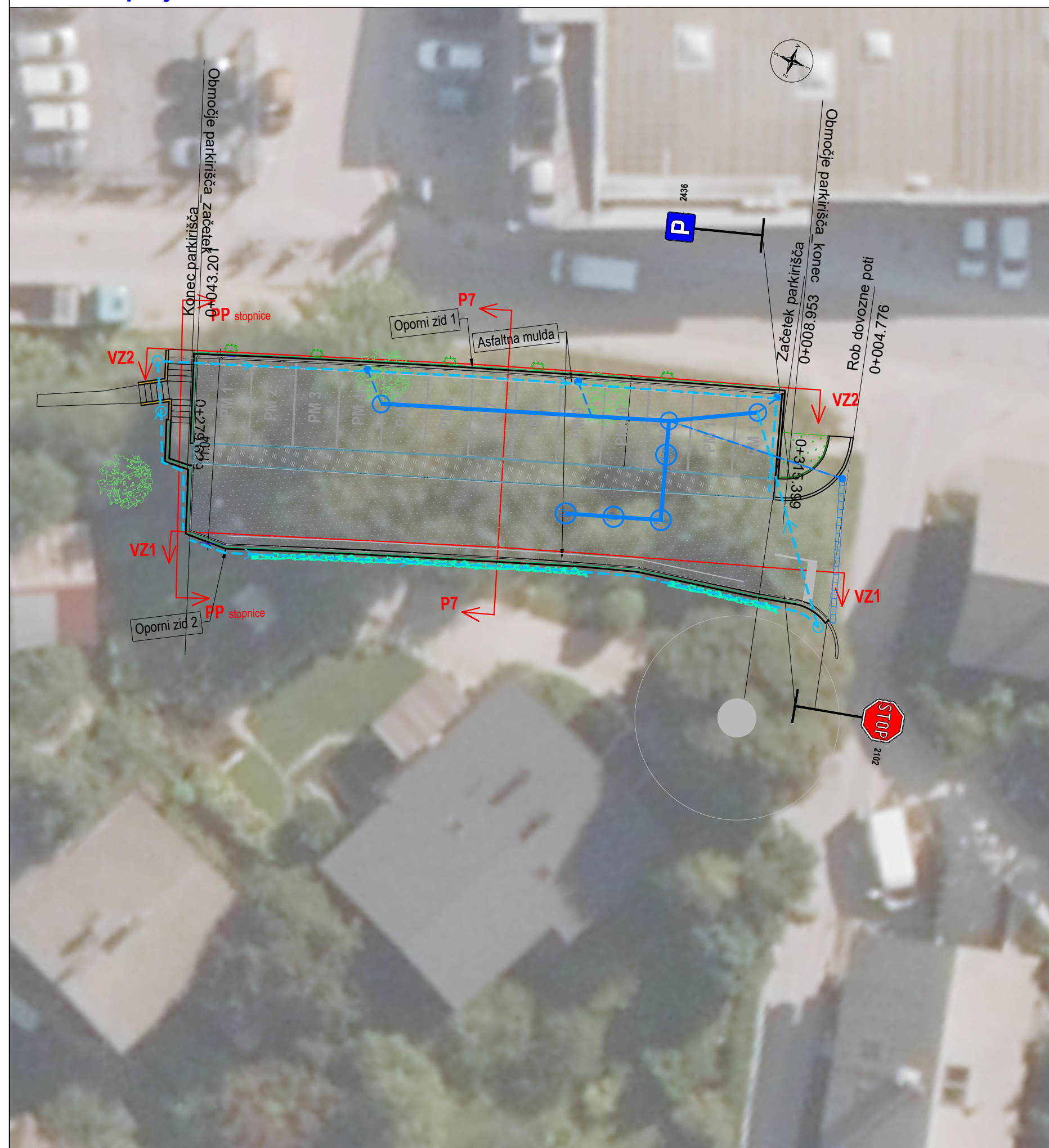
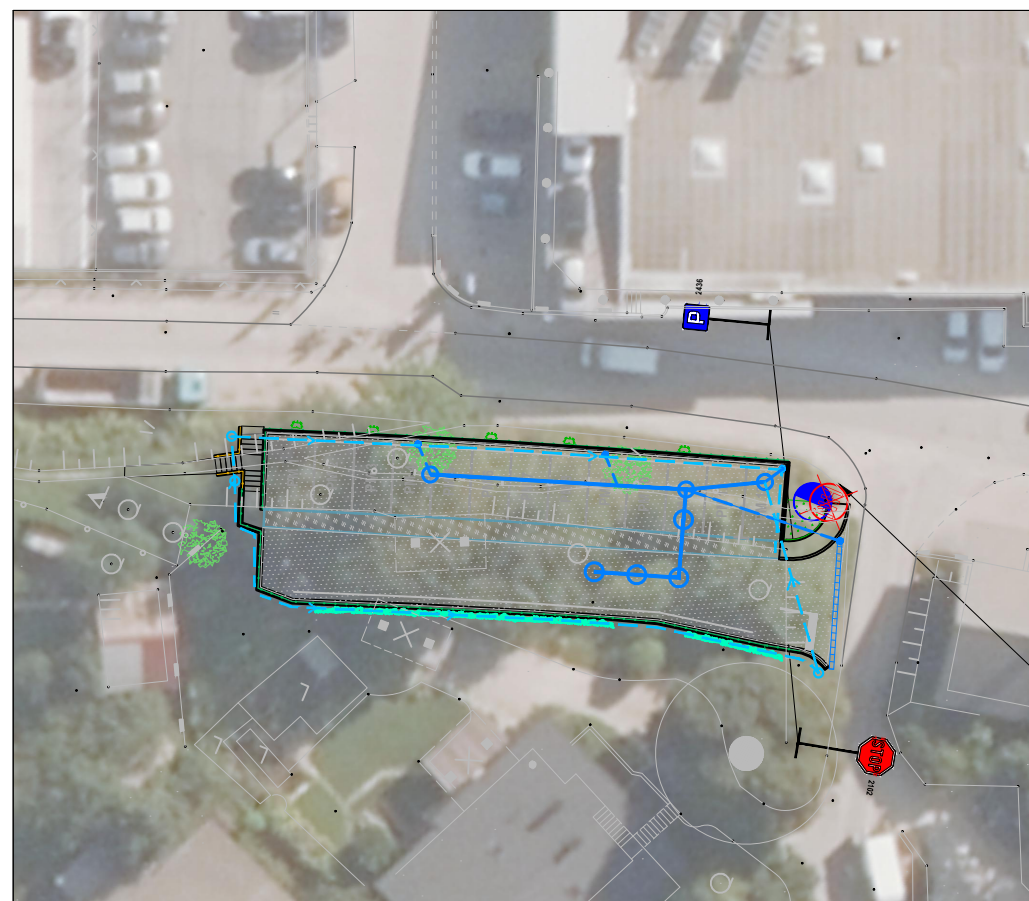
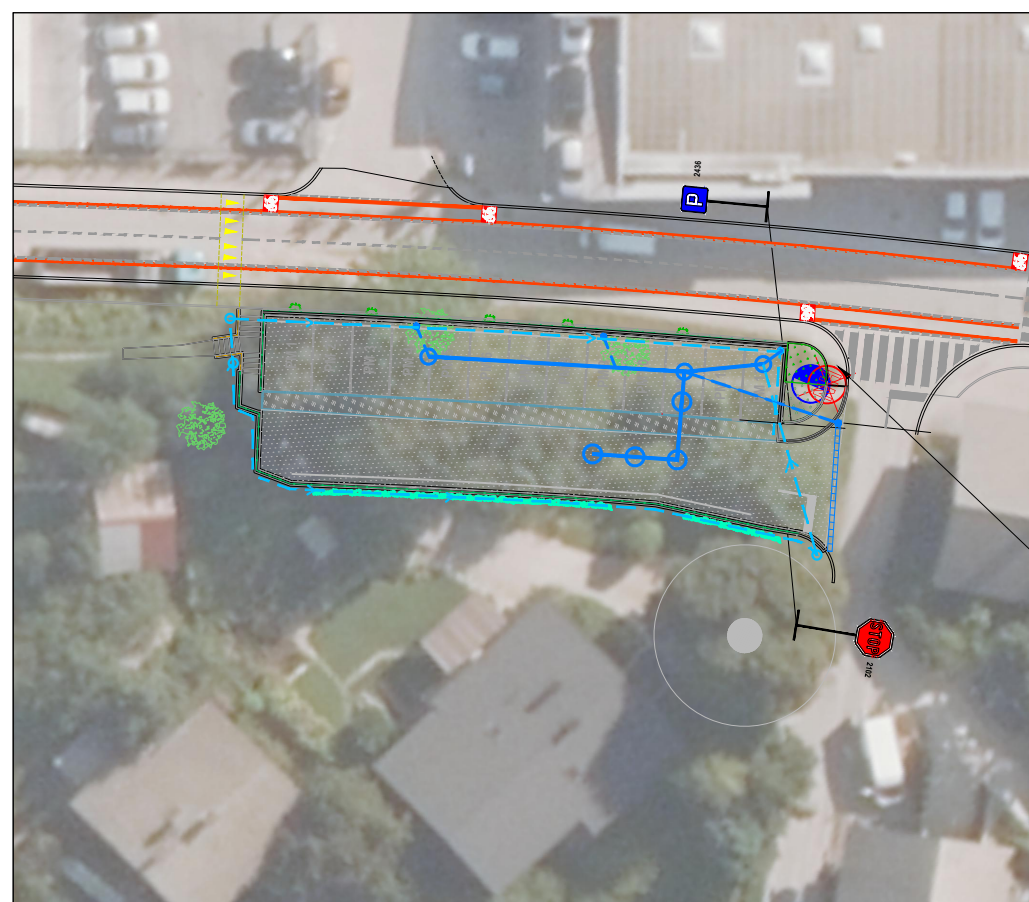
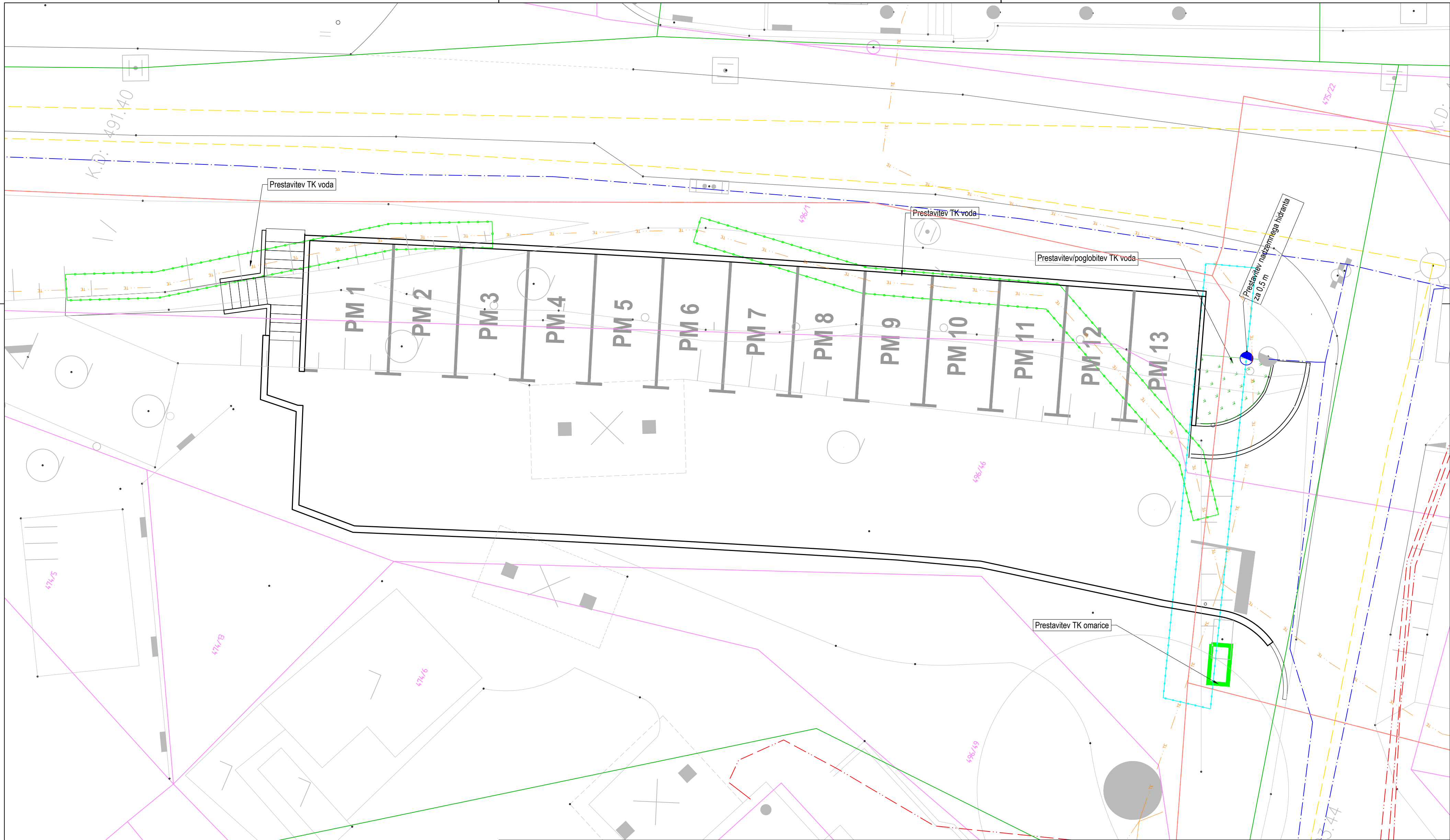


Predmet projekta: UREDITEV PARKIRIŠČA; M 1:250Prikaz navezave predvidene ureditve na cesto.
NOVA UREDITEV CESTE NI PREDMET PROJEKTA; M 1:500Prikaz navezave predvidene ureditve na cesto.
CESTA NI PREDMET PROJEKTA; M 1:500

IME IN ŠTEVILKA PROJEKTA		
UREDITEV PARKIRIŠČA OB LOKALNI CESTI LZ 349071 FINŽGARJEVA ULICA - ŠOBČEVA CESTA ŠT. PROJ. 2305_B		
RISBA	MERILO	ŠT. LISTA
Pregledna situacija na DOF	1:250	1.01
	DATUM	SPREMEMBA
	junij 2020	dop. julij, avg. 2020
INVESTITOR	VRSTA PROJEKTA	ŠT. NAČRTA
Občina Radovljica Gorenjska cesta 19 4240 Radovljica	PZI	Št. načrta 2305_B - 2 Načrt gradbenštva
	POOBLAŠČENI INŽENIR	
	Maca Uhlir, univ.dipl.inž.grad. G-3145	



A2_420x594
A_0,25 m²
16.09.2020
2305_006_PZL_Verigo_02_SIT.dwg



LEGENDA

Administrativne meje

- Meja katastrske občine
- Parcelna meja
- Meja LN - Lokacijskega načrta za rekonstrukcijo ceste "Za Verigo"


Obstoječa G/I

- NN vod
- TK vod
- Vodovod
- Fek. kanalizacija
- Met. kanalizacija
- Plinovod distribucijski
- TK vod Telemach
- TK vod Telekom

Predvideni posegi

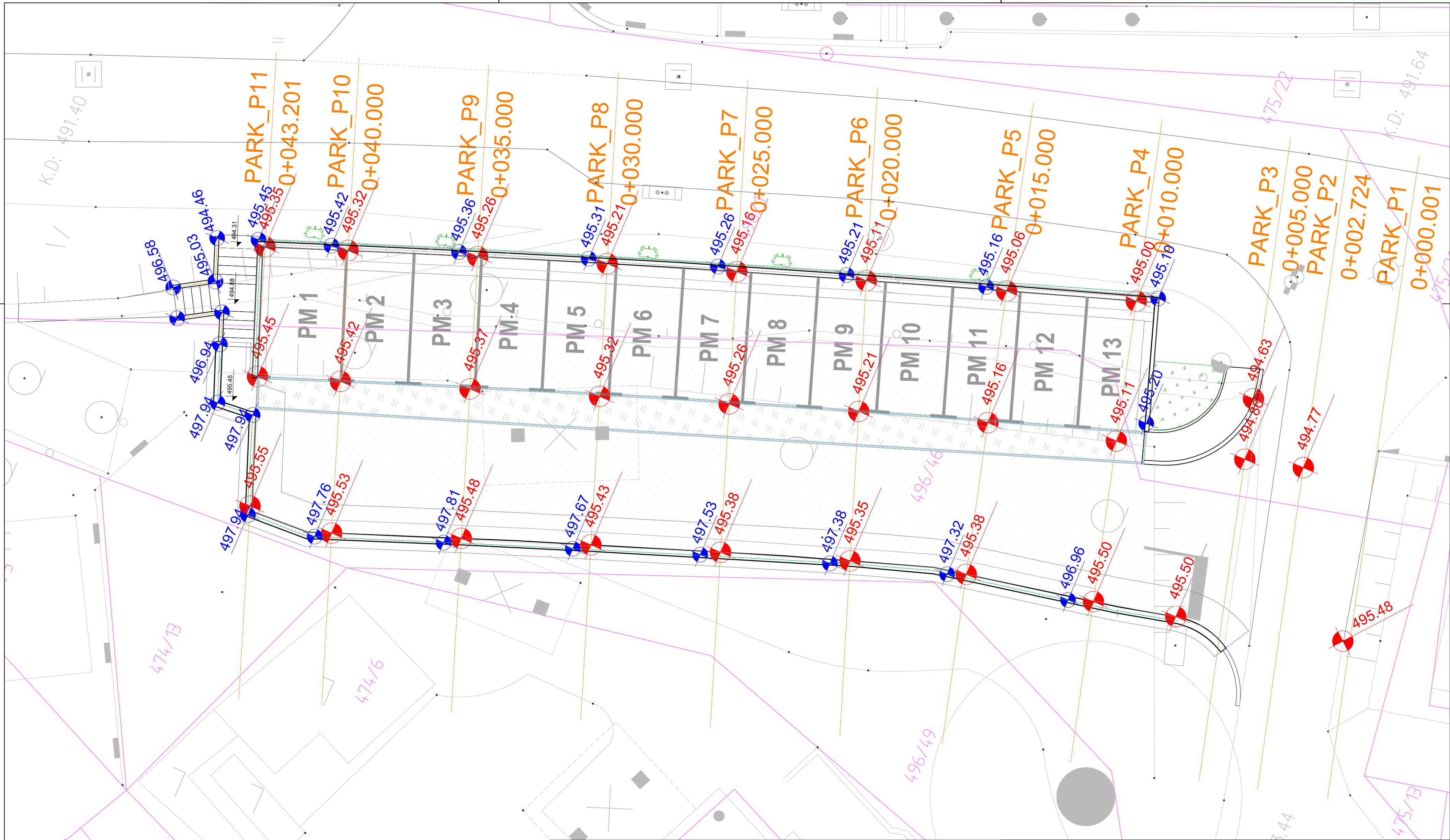
- Prestavitev Telemach voda
- Prestavitev TK omarice
- Prestavitev/poglobitev Telekom voda
- Prestavitev nadzemnega hidranta

IME IN ŠTEVILKA PROJEKTA
**UREDITEV PARKIRIŠČA OB LOKALNI CESTI LZ 349071
FINŽGARJEVA ULICA - ŠOBČEVA CESTA
ŠT. PROJ. 2305_B**

RISBA Situacija prestavitve komunalnih vodov	MERILO 1:100	ŠT. LISTA 1.03
INVESTITOR Občina Radovljica Gorenjska cesta 19 4240 Radovljica	VRSTA PROJEKTA PZI	SPREMEMBA dop. julij, avg. 2020 ŠT. NAČRTA Št. načrta 2305_B - 0 Vodilni načrt
		POOBLAŠČENI INŽENIR Maca Uhlir, univ.dipl.inž.grad. G-3145

PRE-BOJ
INŽENIRSKO PROJEKCIJSKO D.O.O.

Lungovna ulica 17c
4240 Radovljica
T: 040 371 091
F: 041 302 585
E: info@pre-boj.si
W: www.pre-boj.si



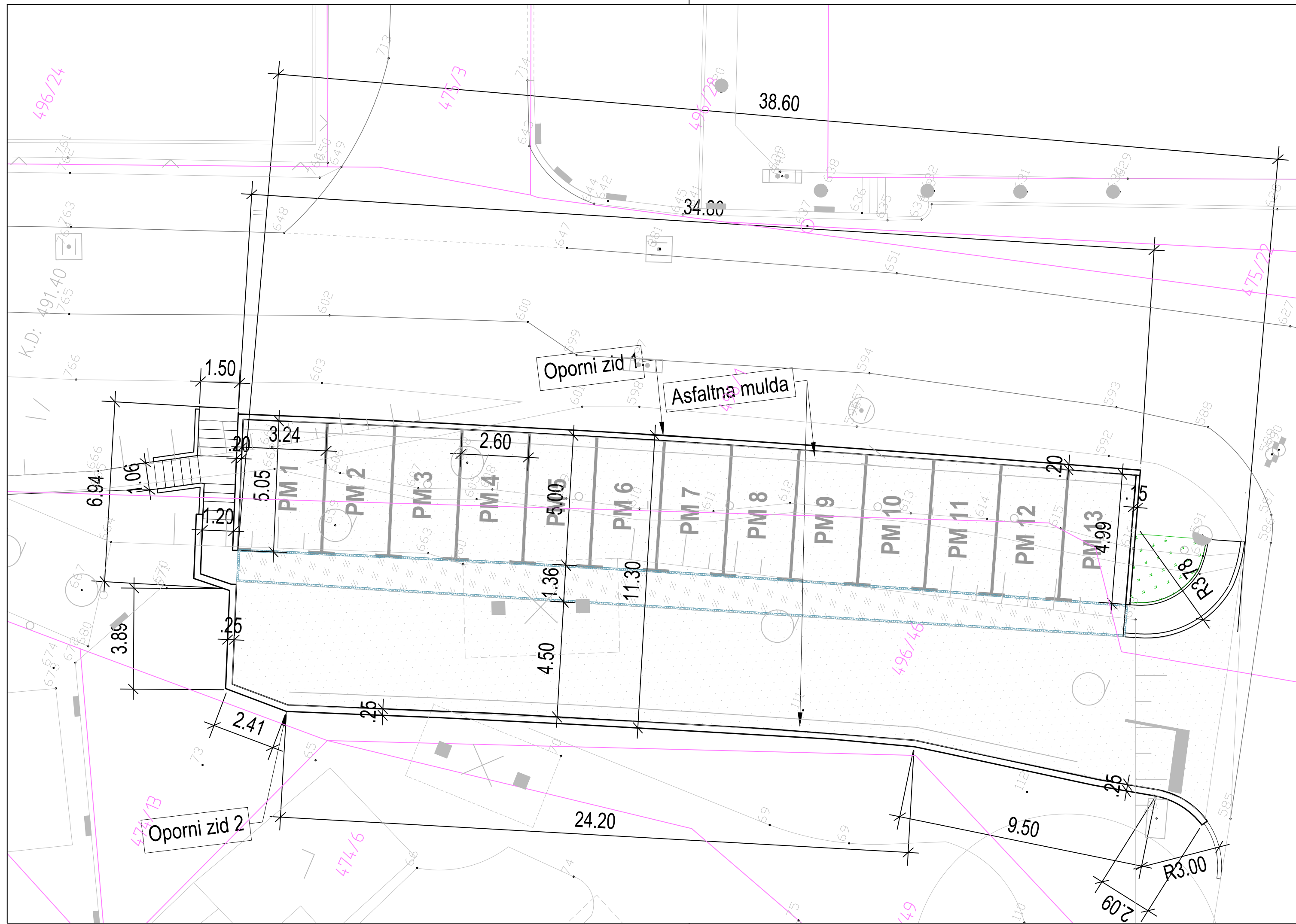
LEGENDA

- Administrativne meje**
- Meja katastrske občine
 - Parcelna meja
- Previdena infrastruktura**
- PARKIRIŠČE - omejeno z opomnim zidom in urejenim stopniščem za dostop do nivoja ceste
- Tiakovanje**
- Asfalt
 - Granitne kocke
 - Metlan beton
- Višinska točka asfalta
 - Višinska točka vrha opornega zidu

IME IN ŠTEVILKA PROJEKTA
UREDITEV PARKIRIŠČA OB LOKALNI CESTI LZ 349071
FINŽGARJEVA ULICA - ŠOBČEVA CESTA
ŠT. PROJ. 2305_B

RISBA Gradbena in zakolicebna situacija parkirišča	MERILO 1:100	ŠT. LISTA 1.04
	DATUM junij 2020	SPREMEMBA dop. julij, avg. 2020
INVESTITOR Občina Radovljica Gorenjska cesta 19 4240 Radovljica	VRSTA PROJEKTA PZI	ŠT. NAČRTA Št. načrta 2305_B - 2 Načrt gradbenštva
	POOBLAŠČENI INŽENIR Maca Uhlir, univ.dipl.inž.grad. G-3145	





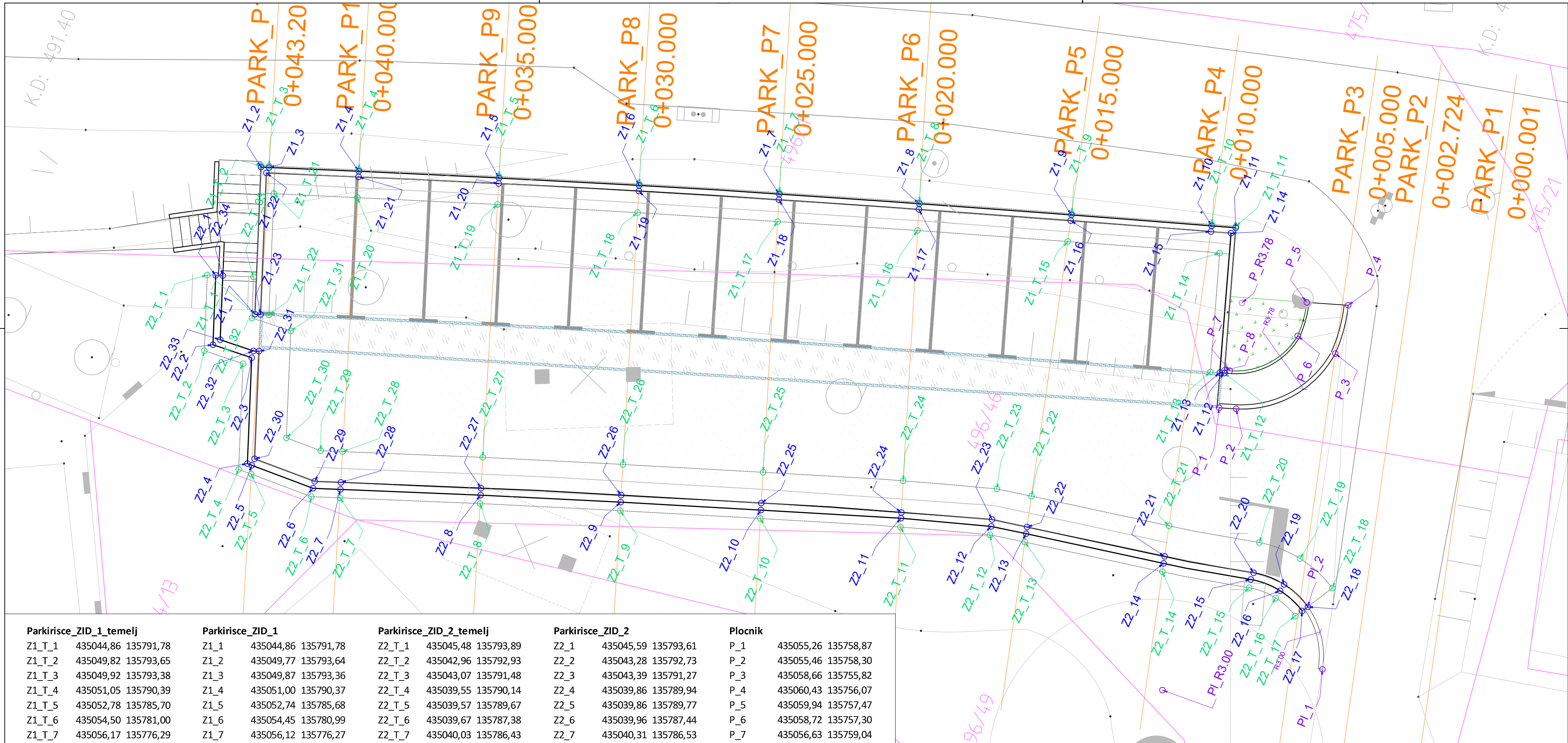


LEGENDA

- Administrativne meje
- Meja katastrske občine
- Parcelna meja

IME IN ŠTEVILKA PROJEKTA
UREDITEV PARKIRIŠČA OB LOKALNI CESTI LZ 349071
FINŽGARJEVA ULICA - ŠOBČEVA CESTA
ŠT. PROJ. 2305_B

RISBA Siuacija posega z dimenzijami	MERILO 1:125	ŠT. LISTA 1.06
	DATUM junij 2020	SPREMEMBA dop. julij, avg. 2020
INVESTITOR Občina Radovljica Gorenjska cesta 19 4240 Radovljica	VRSTA PROJEKTA PZI	ŠT. NAČRTA Št. načrta 2305_B - 2 Načrt gradbenštva
 POOBLAŠČENI INŽENIR Maca Uhliř, univ.dipl.inž.grad. G-3145		 Langstova ulica 17c 4240 Radovljica T. 040 371 091 F. 041 362 585 E. info@pre-boj.si W. www.pre-boj.si



Parkirisce_ZID_1 temelj

Z1_T_1	435044,86	135791,78
Z1_T_2	435049,82	135793,65
Z1_T_3	435049,92	135793,38
Z1_T_4	435051,05	135790,39
Z1_T_5	435052,78	135785,70
Z1_T_6	435054,50	135781,00
Z1_T_7	435056,17	135776,29
Z1_T_8	435057,81	135771,57
Z1_T_9	435059,57	135766,42
Z1_T_10	435061,17	135761,67
Z1_T_11	435061,45	135760,86
Z1_T_12	435056,47	135759,18
Z1_T_13	435056,31	135759,66
Z1_T_14	435060,34	135761,01
Z1_T_15	435058,60	135766,16
Z1_T_16	435056,86	135771,23
Z1_T_17	435055,20	135775,94
Z1_T_18	435053,54	135780,66
Z1_T_19	435051,85	135785,36
Z1_T_20	435050,11	135790,05
Z1_T_21	435049,08	135792,84
Z1_T_22	435045,04	135791,31

Parkirisce_ZID_1

Z1_1	435044,86	135791,78
Z1_2	435049,77	135793,64
Z1_3	435049,87	135793,36
Z1_4	435051,00	135790,37
Z1_5	435052,74	135785,68
Z1_6	435054,45	135780,99
Z1_7	435056,12	135776,27
Z1_8	435057,77	135771,55
Z1_9	435059,52	135766,40
Z1_10	435061,12	135761,66
Z1_11	435061,40	135760,84
Z1_12	435056,47	135759,18
Z1_13	435056,42	135759,34
Z1_14	435061,15	135760,92
Z1_15	435060,93	135761,60
Z1_16	435059,33	135766,35
Z1_17	435057,57	135771,48
Z1_18	435055,93	135776,20
Z1_19	435054,26	135780,92
Z1_20	435052,55	135785,62
Z1_21	435050,81	135790,30
Z1_22	435049,65	135793,38
Z1_23	435044,93	135791,59

Parkirisce_ZID_2 temelj

Z2_T_1	435045,48	135793,89
Z2_T_2	435042,96	135792,93
Z2_T_3	435043,07	135791,48
Z2_T_4	435039,55	135790,14
Z2_T_5	435039,57	135789,67
Z2_T_6	435039,67	135787,38
Z2_T_7	435040,03	135786,43
Z2_T_8	435041,80	135781,75
Z2_T_9	435043,52	135777,06
Z2_T_10	435045,22	135772,36
Z2_T_11	435046,90	135767,65
Z2_T_12	435047,90	135764,60
Z2_T_13	435048,15	135763,36
Z2_T_14	435049,09	135758,44
Z2_T_15	435049,78	135755,37
Z2_T_16	435049,82	135754,36
Z2_T_17	435049,50	135753,46
Z2_T_18	435050,93	135752,64
Z2_T_19	435051,45	135754,11
Z2_T_20	435051,41	135755,67
Z2_T_21	435050,69	135758,86
Z2_T_22	435049,74	135763,79
Z2_T_23	435049,50	135765,02
Z2_T_24	435048,45	135768,20
Z2_T_25	435046,78	135772,91
Z2_T_26	435045,07	135777,62
Z2_T_27	435043,35	135782,31
Z2_T_28	435041,58	135786,99
Z2_T_29	435041,30	135787,72
Z2_T_30	435041,25	135789,02
Z2_T_31	435044,81	135790,37
Z2_T_32	435044,70	135791,82
Z2_T_33	435046,06	135792,35

Parkirisce_ZID_2

Z2_1	435045,59	135793,61
Z2_2	435043,28	135792,73
Z2_3	435043,39	135791,27
Z2_4	435039,86	135789,94
Z2_5	435039,86	135789,77
Z2_6	435039,96	135787,44
Z2_7	435040,31	135786,53
Z2_8	435042,08	135781,85
Z2_9	435043,81	135777,16
Z2_10	435045,51	135772,46
Z2_11	435047,20	135767,75
Z2_12	435048,19	135764,68
Z2_13	435048,44	135763,44
Z2_14	435049,38	135758,51
Z2_15	435050,07	135755,43
Z2_16	435050,11	135754,31
Z2_17	435049,76	135753,31
Z2_18	435049,97	135753,18
Z2_19	435050,38	135754,27
Z2_20	435050,33	135755,43
Z2_21	435049,63	135758,58
Z2_22	435048,67	135763,50
Z2_23	435048,43	135764,75
Z2_24	435047,39	135767,82
Z2_25	435045,74	135772,54
Z2_26	435044,04	135777,25
Z2_27	435042,32	135781,94
Z2_28	435040,54	135786,61
Z2_29	435040,22	135787,48
Z2_30	435040,11	135789,77
Z2_31	435043,71	135791,13
Z2_32	435043,63	135791,31
Z2_33	435043,54	135792,56
Z2_34	435045,68	135793,37

Pločnik

P_1	435055,26	135758,87
P_2	435055,46	135758,30
P_3	435058,66	135755,82
P_4	435060,43	135756,07
P_5	435059,94	135757,47
P_6	435058,72	135757,30
P_7	435056,63	135759,04
P_8	435056,57	135759,21
P_R3.78	435059,02	135759,59

Pločnik

PI_1	435048,13	135751,83
PI_2	435049,97	135753,18
PI_R3.00	435045,21	135756,78

LEGENDA

- Administrativne meje
- Meja katastrske občine
- Parcelna meja
- Prevedena infrastruktura
- PARKIRIŠČE - omejeno z opornim zidom in urejenim stopniščem za dostop do nivoja ceste
- Tlakovanje
- Asfalt
- Granitne kocke
- Metlan beton
- Z1 Točke zakoličbe podpornega zidu
- Z1_T Točke zakoličbe temelja podpornega zidu
- P, PI Točke zakoličbe pločnika

IME IN ŠTEVILKA PROJEKTA
**UREDITEV PARKIRIŠČA OB LOKALNI CESTI LZ 349071
FINŽGARJEVA ULICA - ŠOBČEVA CESTA
ŠT. PROJ. 2305_B**

RISBA Zakoličbena situacija podpornega zidu in pločnika	MERILO 1:100	ŠT. LISTA 1.07
	DATUM junij 2020	SPREMEMBA dop. julij, avg. 2020
INVESTITOR Občina Radovljica Gorenjska cesta 19 4240 Radovljica	VRSTA PROJEKTA PZI	ŠT. NAČRTA Št. načrta 2305_B - 2 Načrt gradbenštva
POOBLAŠČENI INŽENIR Maca Uhlir, univ.dipl.inž.grad. G-3145		

